

中華民國115年度

新北市總預算

新北市政府教育局主管

新北市地方教育發展基金
新北市立樟樹國際實創高級中等學校

附屬單位預算之分預算
(非營業部分)

(法定版)

新北市立樟樹國際實創高級中等學校編

新北市立樟樹國際實創高級中等學校
新北市地方教育發展基金
目 次
中 華 民 國 115 年 度

一、業務計畫及預算說明.....	第	1	-	5	頁
二、預算主要表					
1、基金來源、用途及餘絀預計表.....	第	6	-	6	頁
2、基金來源、用途及餘絀預計表說明.....	第	7	-	7	頁
3、現金流量預計表.....	第	8	-	8	頁
三、預算明細表					
1、基金來源明細表.....	第	9	-	9	頁
2、基金用途明細表.....	第	10	-	15	頁
四、預算附表					
單位(或計畫)成本分析表.....	第	16	-	16	頁
五、預算參考表					
1、5年來主要業務計畫分析表.....	第	17	-	17	頁
2、員工人數彙計表.....	第	18	-	18	頁
3、用人費用彙計表-依人員別.....	第	20	-	21	頁
4、用人費用彙計表-依用途別.....	第	22	-	23	頁
5、各項費用彙計表.....	第	24	-	27	頁
六、附 錄					
1、預計平衡表.....	第	28	-	28	頁
2、資本資產明細表.....	第	29	-	29	頁

新北市立樟樹國際實創高級中等學校

新北市地方教育發展基金

業務計畫及預算說明

中華民國 115 年度

壹、基金概況

一、設立宗旨及願景

- (一)本校依據「高級中等教育法」及「國民教育法」之規定辦理，以養成德、智、體、群、美五育均衡發展之健全國民為宗旨。
- (二)本校自 106 年度起依教育經費編列與管理法第 13 條規定設置「新北市地方教育發展基金」，以促進教育健全發展，提昇教育經費運用績效。

二、施政重點

- (一)配合實施之十二年國民基本教育，落實就近入學、在地就學之理念，均衡區域教育資源發展，提供適性優質就學機會。
- (二)結合實驗教育及技職教育，創新適性人才培育模式，培養卓越技職人才，塑造卓越學術研究風氣，營造優質學習文化。
- (三)建立多元產學合作，實現學用合一目標，接軌國際教育機制，培育國際企業人才，創設國際多元展能舞台，導引學生自我實現。
- (四)結合家長及社區資源，豐富教學活動並落實弱勢照顧以追求公平正義教育。
- (五)發揮輔導效能，防止高關懷學生中輟，建立友善校園。
- (六)提升人文及科技素養，豐富生活內涵，並增進創造思考及適應社會變遷之能力。
- (七)培養繼續進修之興趣與能力，以奠定終身學習及生涯發展之基礎。
- (八)以生活教育為核心，以通識教育為重點，培養具有科技頭腦、人文涵養與民主素養及國際視野的現代化國民。

三、組織概況

本校設置校長 1 人，綜理全校校務，下設教務處、學務處、總務處、輔導處、圖書館、實習處、進修部(國中)、人事室及會計室等單位，員額編制教師 119 人、職員 15 人、技工 1 人、工友 3 人，共計 139 人。

四、基金歸類及屬性

本基金係預算法第 4 條第 1 項第 2 款所定，特定收入來源，供特殊用途之特別收入基金，並編製附屬單位預算。

貳、業務計畫

單位：新臺幣千元

一、基金來源

來源別	本年度預算數	實施內容
財產收入	550	權利金收入 46 萬元、利息收入 9 萬元。
政府撥入收入	171,114	公庫撥款收入 1 億 7,111 萬 4 千元。
規費收入	486	行政規費收入 12 萬 6 千元、使用規費收入 36 萬元。
教學收入	8,151	學雜費收入 815 萬 1 千元。
其他收入	10	雜項收入 1 萬元。

二、基金用途

業務計畫	本年度預算數	實施內容
高中及高職教育業務計畫	180,208	本年度預算編列 1 億 8,020 萬 8 千元，計有高職工業及藝術類科 12 班、家事類科 6 班、高職部特教班 0.33 班、國中部普通班 23 班、國中部特教班 3.33 班，合計 44.66 班，學生人數 1,302 人；另有進修部(國中)3 班，學生人數 24 人。本計畫擬新購各科教學設備，充實各科教材，以提高教學效

		能，革新教學方法；辦理場地開放、藝文競賽、數位教學、科學推廣、學生輔導等項目，以期透過各項活動，強健學生身心體魄，增進學生生活智慧；配合校務推動行政處室支援工作，進而增進運作效能。
建築及設備業務計畫	1,103	本年度預算編列 110 萬 3 千元，計有營建及修建工程 50 萬元，辦理校舍設施設備整修相關工程；交通及運輸設備 6 萬元，辦理充實各項教學及辦公設備；其他設備 54 萬 3 千元，辦理購置各項教學及辦公設備與充實學校館藏圖書，增進教學效能。

參、預算概要

一、基金來源及用途之預計

(一)本年度基金來源 1 億 8,031 萬 1 千元，較上年度預算數 1 億 7,519 萬 8 千元，增加 511 萬 3 千元，約 2.92%，主要係公庫撥款收入增加所致。

(二)本年度基金用途 1 億 8,131 萬 1 千元，較上年度預算數 1 億 7,569 萬 8 千元，增加 561 萬 3 千元，約 3.19%，主要係用人費用增加所致。

二、基金餘絀之預計

本年度基金來源及用途相抵後，差短為 100 萬元，較上年度預算數 50 萬元，增加 50 萬元，約 100.00%，將移用以前基金餘額 100 萬元支應。

三、補辦預算事項：無。

肆、以前年度計畫實施成果概述

一、前（113）年度計畫實施成果概述：基金來源決算數 1 億 8,641 萬 8,360 元，基金用途決算數 1 億 8,731 萬 8,773 元，短絀數 90 萬 413 元。

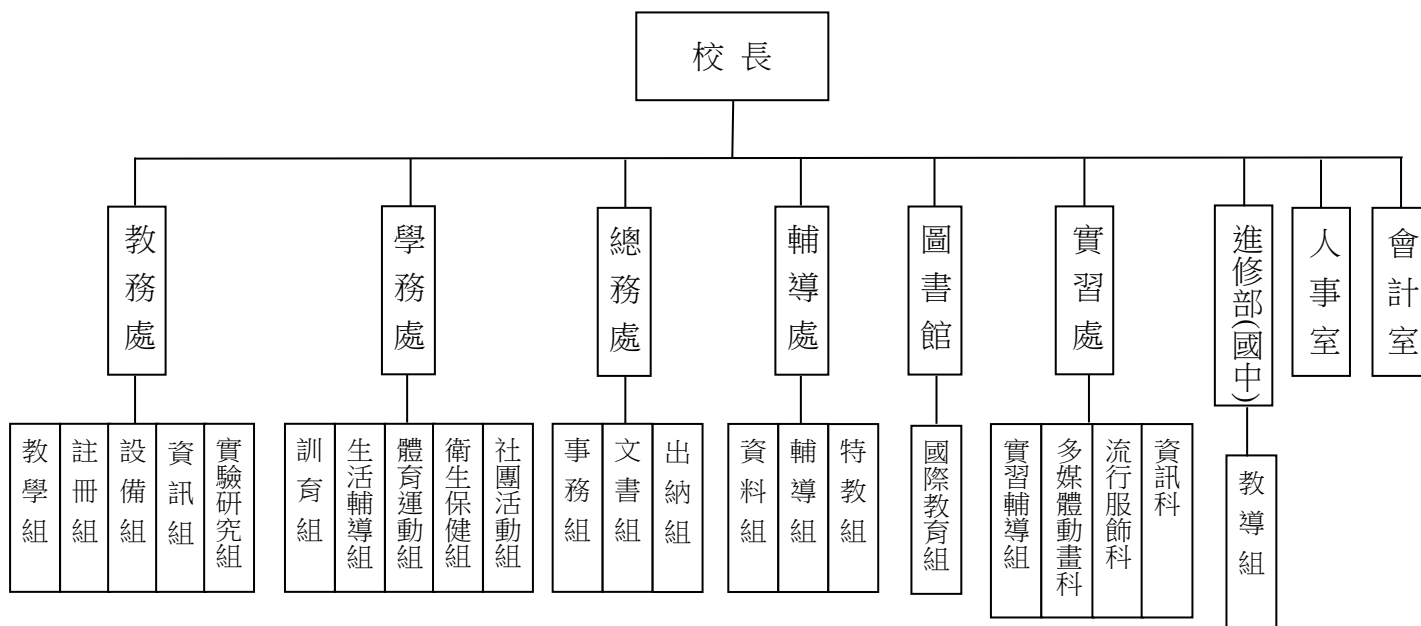
二、上年度已過期間（114 年 1 月 1 日至 6 月 30 日止）計畫實施成果概述：

- (一)基金來源部分：徵收及依法分配收入 2,000 元、財產收入 26 萬 7,129 元、政府撥入收入 1 億 820 萬 1,632 元、規費收入 28 萬 7,000 元、教學收入 10 萬 3,180 元、其他收入 2 萬 8,045 元。
- (二)基金用途部分：高中及高職教育業務計畫 1 億 495 萬 1,843 元、建築及設備業務計畫 28 萬 7,996 元。
- (三)總計 114 年上半年賸餘數 364 萬 9,147 元。

伍、組織系統圖

新北市立樟樹國際實創高級中等學校

組織系統圖



教育人員		軍護	公務人員															技工工友				編制員額總計							
總班級數	總教師人數	校長	教保員	專任運動教練	教官	護理教師	組長	幹事	技士	技佐	助理員	電器管理員	管理員	書記	營養師	護理師或護士	主任(人)	組員(人)	助理員(人)	主任(會)	組員(會)		佐理員(會)	留用人員	合計	技工	工友	廚工	合計
44.66	119	1	0	0	0	0	3	3	1	0	0	0	1	0	0	2	1	1	0	1	0	2	0	15	1	3	0	4	139

新北市立樟樹國際實創高級中等學校
新北市地方教育發展基金
基金來源、用途及餘絀預計表
中華民國115年度

單位：新臺幣千元

前年度決算數	項 目	本年度預算數	上年度預算數	比較增減(-)
186,418	基金來源	180,311	175,198	5,113
5	徵收及依法分配收入	0	0	0
5	徵收收入	0	0	0
5	違規罰款收入	0	0	0
420	勞務收入	0	0	0
420	服務收入	0	0	0
561	財產收入	550	520	30
4	財產處分收入	0	0	0
466	權利金收入	460	450	10
92	利息收入	90	70	20
182,373	政府撥入收入	171,114	165,417	5,697
182,373	公庫撥款收入	171,114	165,417	5,697
0	規費收入	486	590	-104
0	行政規費收入	126	290	-164
0	使用規費收入	360	300	60
2,949	教學收入	8,151	8,661	-510
2,949	學雜費收入	8,151	8,661	-510
109	其他收入	10	10	0
109	雜項收入	10	10	0
187,319	基金用途	181,311	175,698	5,613
186,636	高中及高職教育計畫	180,208	175,095	5,113
186,636	高職教育	180,208	175,095	5,113
683	建築及設備計畫	1,103	603	500
0	營建及修建工程	500	0	500
33	交通及運輸設備	60	60	0
650	其他設備	543	543	0
-900	本期賸餘 (短絀-)	-1,000	-500	-500
4,257	期初基金餘額	2,857	3,757	-900
0	解繳公庫	0	0	0
3,357	期末基金餘額	1,857	3,257	-1,400

備註：

新北市立樟樹國際實創高級中等學校
新北市地方教育發展基金
基金來源、用途及餘絀預計表說明
中華民國 115 年度

壹、基金來源：

- 一、財產收入：本年度預算數為 55 萬元，主要為食品及文具委外販售權利金 46 萬元、專戶利息收入 9 萬元。
- 二、政府撥入收入：本年度預算數為 1 億 7,111 萬 4 千元，主要為市庫撥款收入 1 億 7,111 萬 4 千元。
- 三、規費收入：本年度預算數為 48 萬 6 千元，主要為教師甄選報名費 12 萬元、免試入學單獨招生報名費 6 千元、場地租借收入 36 萬元。
- 四、教學收入：本年度預算數為 815 萬 1 千元，主要為學費 527 萬 9 千元、雜費 124 萬 9 千元、實習實驗費 139 萬 3 千元、重修及自學學分費 23 萬元。
- 五、其他收入：本年度預算數為 1 萬元，主要為資源回收物變賣收入 1 萬元。

貳、基金用途：

- 一、高中及高職教育業務計畫：本年度預算數為 1 億 8,020 萬 8 千元，主要擬新購各科教學設備，充實各科教材，以提高教學效能，革新教學方法；辦理場地開放、藝文競賽、數位教學、科學推廣、學生輔導等項目，以期透過各項活動，強健學生身心體魄，增進學生生活智慧；配合校務推動行政處室支援工作，進而增進運作效能。
- 二、建築及設備業務計畫：本年度預算數為 110 萬 3 千元，包括營建及修建工程 50 萬元，主要係辦理校舍設施設備整修相關工程；交通及運輸設備 6 萬元，主要係辦理充實各項教學及辦公設備；其他設備 54 萬 3 千元，主要係辦理充實學校館藏圖書、辦公及教學等設備以改善教學環境，增進教學效能。

新北市立樟樹國際實創高級中等學校
 新北市地方教育發展基金
現金流量預計表
 中華民國115年度

單位：新臺幣千元

項 目	預 算	數	說 明
業務活動之現金流量			
本期賸餘(短絀)		-1,000	
調整非現金項目		0	
流動資產淨減(淨增)		0	
流動負債淨增(淨減)		0	
業務活動之淨現金流入(流出)		-1,000	
其他活動之現金流量			
增加短期債務及其他負債		0	
增加其他負債		0	
增加其他資產		0	
增加其他資產		0	
其他活動之淨現金流入(流出)		0	
現金及約當現金之淨增(淨減)		-1,000	
期初現金及約當現金		22,699	
期末現金及約當現金		21,699	

註：

新北市立樟樹國際實創高級中等學校
 新北市地方教育發展基金
基金來源明細表
 中華民國 115 年度

單位：新臺幣千元

科目及業務項目	單位	預 算 數			說 明
		數量 (業務量)	利(費)率	金 額	
財產收入				550	
權利金收入	年	1	460,000	460	食品及文具委外販售權利金(收支併列)
利息收入	年	1	90,000	90	專戶利息收入
政府撥入收入				171,114	
公庫撥款收入	年	1	171,114,000	171,114	市庫撥款收入
規費收入				486	
行政規費收入	年	1	6,000	6	考試報名費(收支併列)-免試入學單獨招生
行政規費收入	年	1	120,000	120	考試報名費(收支併列)-教師甄選
使用規費收入	年	1	114,000	114	場地租借(收支併列)-設置太陽光電發電系統獎勵金
使用規費收入	年	1	246,000	246	場地租借(收支併列)
教學收入				8,151	
學雜費收入	年	1	1,249,000	1,249	雜費
學雜費收入	年	1	230,000	230	重修及自學學分費(收支併列)
學雜費收入	年	1	1,393,000	1,393	實習實驗費(收支併列)
學雜費收入	年	1	5,279,000	5,279	學費
其他收入				10	
雜項收入	年	1	10,000	10	資源回收(收支併列)
總 計：				180,311	

新北市立樟樹國際實創高級中等學校

新北市地方教育發展基金

基金用途明細表

中華民國115年度

單位：新臺幣千元

前年度 決算數	業務計畫及 用途別科目	本年度 預算數	上年度 預算數	計畫內容說明
186,636	52 高中及高職教育計畫	180,208	175,095	
186,636	522 高職教育	180,208	175,095	
174,052	1 用人費用	167,101	162,100	
108,632	11 正式員額薪資	101,460	98,603	
106,452	113 職員薪金	101,010	98,153	教職員薪資
1,755		0	0	
425	114 工員工資	450	450	工友薪資
9,931	12 聘僱及兼職人員薪資	9,372	9,270	
16	121 聘用人員薪金	0	0	
320		0	0	
1,160	122 約僱職員薪金	401	356	特教班教師助理員約僱三等1名 薪資
0		835	810	學務創新-約僱人員四等2名薪 資
7,268	124 兼職人員酬金	72	72	進修部導師費
1,168		0	0	
0		204	204	進修部兼職人員工作補助費-兼 職費
0		930	907	進修部鐘點費(3班*20節*41週* 378元)
0		6,000	6,000	兼代課鐘點費
0		138	138	進修部兼職人員工作補助費-主 管加給
0		792	783	組織創新及人力資源整合試辦 方案兼代課鐘點費
1,807	13 加(夜)班費	1,877	1,636	
29	131 延長工時加班費	29	29	進修部工友延長工時加班費
0		10	10	場地租借(收支併列)-辦理場地 租借相關工作加班費
0		60	60	各項業務加班費
1,778	134 未休假加班費	28	27	學務創新-約僱人員四等未休假 加班費
0		1,750	1,510	未休假加班費
24,641	15 獎金	24,954	23,746	
11,719	151 考績獎金	11,800	11,000	教職員工考績獎金
12,923	152 年終獎金	13,000	12,600	教職員工年終獎金
0		50	45	特教班教師助理員約僱三等年 終獎金
0		104	101	學務創新-約僱人員四等年終獎 金
15,622	16 退休及卹償金	15,445	15,475	
802	161 職員退休及離職金	750	600	長期代理代課教師退職準備金
18		0	0	
14,728		10,393	10,709	教職員退撫基金提撥
0		4,177	4,044	教職員退休金、撫慰金、獎勵 金

新北市立樟樹國際實創高級中等學校

新北市地方教育發展基金

基金用途明細表

中華民國115年度

單位：新臺幣千元

前年度 決算數	業務計畫及 用途別科目	本年度 預算數	上年度 預算數	計畫內容說明
0161	職員退休及離職金	25	22	特教班教師助理員約僱三等離職儲金提撥
0		50	50	學務創新-約僱人員四等退職準備金
26162	工員退休及離職金	50	50	工友退職準備金提撥
49163	卹償金	0	0	
13,41818	福利費	13,993	13,370	
10,764181	分擔員工保險費	11,200	11,200	教職員工公保、勞保、健保
36		0	0	
0		115	112	學務創新-約僱人員四等勞保、健保
0		58	49	特教班教師助理員約僱三等勞保、健保
72183	傷病醫藥費	278	237	教職員工健康檢查費
76518Y	其他福利費	12	12	教職員休假補助費(逾10日)
1,782		1,640	1,070	公教人員各項補助(婚喪及生育補助、子女教育補助相關費用)
0		650	650	教職員休假補助費(10日內)
0		32	32	學務創新-約僱人員休假補助費
0		8	8	特教班教師助理員休假補助費
7,7992	服務費用	8,473	8,264	
1,67221	水電費	2,080	2,063	
377212	工作場所電費	50	50	高中職K書中心水電費-電費
192		45	30	場地租借(收支併列)-電費
974		500	500	訓導活動-電費
0		46	45	食品及文具委外販售權利金(收支併列)-電費
0		418	417	實習實驗費(收支併列)-電費
0		800	800	電費
0		101	101	統籌課業費-電費
128214	工作場所水費	120	120	水費
13622	郵電費	180	180	
33221	郵費	60	60	郵資
104222	電話費	120	120	電話費
31423	旅運費	188	188	
265231	國內旅費	118	118	校外教學-國內旅費
35		0	0	
0		60	60	國內旅費
13235	貨物運費	10	10	活動器材運費
14424	印刷裝訂與廣告費	120	120	
44241	印刷及裝訂費	20	20	各項資料印刷及裝訂費
100245	業務宣導費	100	100	招生宣導業務費
1,85425	修理保養及保固費	1,987	1,741	
369252	一般房屋修護費	210	180	場地租借(收支併列)-辦公房屋相關建物修繕

新北市立樟樹國際實創高級中等學校

新北市地方教育發展基金

基金用途明細表

中華民國115年度

單位：新臺幣千元

前年度 決算數	業務計畫及 用途別科目	本年度 預算數	上年度 預算數	計畫內容說明
316252	一般房屋修護費	500	500	辦公廳舍教室油漆及修繕
317		52	0	辦公廳舍教室油漆及修繕
1255	機械及設備修護費	36	36	各項機械及電梯設備修繕
40		46	42	電腦設備及維護管理費
0		150	0	專用下水道機器操作運轉及維修相關經費
17257	雜項設備修護費	20	20	校園AED維護費
58		0	0	
66		324	315	食品及文具委外販售權利金(收支併列)-雜項設備修護費
670		442	442	訓導活動-雜項設備修護費
0		27	26	飲水設備維護費
0		180	180	雜項設備修護費
2,85727	一般服務費	3,044	2,889	
0276	佣金、匯費、經理費及手續費	2	2	匯費及手續費
40279	外包費	40	40	保全服務費
996		60	60	校園保全服務費
0		936	936	庶務性工作委外辦理費用
1,17627D	計時與計件人員酬金	30	30	校園門禁安全維護費-僱用專人值勤2人加班費
61		95	80	場地租借(收支併列)-僱用專人值勤2人加班費
215		250	222	僱用專人值勤2人薪資、保險、年終工作獎金及退職準備金
0		725	638	校園門禁安全維護費-僱用專人值勤2人薪資、保險、年終工作獎金及退職準備金及健康檢查費
0		489	464	組織創新及人力資源整合試辦方案臨時人員1人薪資、保險、年終工作獎金及退職準備金
37027F	體育活動費	3	3	特教班教師助理員文康活動費
0		6	6	學務創新-約僱人員文康活動費
0		408	408	教職員工文康活動費
67028	專業服務費	722	931	
234285	講課鐘點、稿費、出席審查及查詢費	225	270	重修及自學學分費(收支併列)-教師鐘點費
193		183	183	聯課活動鐘點費
75		60	60	專家學者出席費及講師鐘點費
0		53	53	重修生、低成就生補救教學教師鐘點費
30287	委託檢驗(定)試驗認證費	30	30	高低壓供電電氣技工維護費
19289	試務甄選費	0	0	

新北市立樟樹國際實創高級中等學校

新北市地方教育發展基金

基金用途明細表

中華民國115年度

單位：新臺幣千元

前年度 決算數	業務計畫及 用途別科目	本年度 預算數	上年度 預算數	計畫內容說明
13289	試務甄選費	120	284	考試報名費(收支併列)-辦理教師甄選相關費用
0		6	6	考試報名費(收支併列)-辦理免試入學單獨招生相關費用
8628Y	其他專業服務費	0	0	
12		12	12	校園環境維護費用
8		0	0	
0		33	33	飲水機水質檢測費用
15229	公共關係費	152	152	
152291	公共關係費	152	152	首長特別費(12,700元*12月)(配合預算編列至千元)
2,1033	材料及用品費	2,213	2,202	
1931	使用材料費	10	10	
19312	燃料	10	10	割草機用燃料
2,08532	用品消耗	2,203	2,192	
325321	辦公(事務)用品	266	266	統籌課業費-辦公及教學相關用品
6		0	0	
0		139	133	實習實驗費(收支併列)-教學及實習相關用品
1320		0	0	
0		494	494	辦公費-辦公及教學相關用品
0322	報章雜誌	26	25	進修部費用-補校辦公費
66323	農業與園藝用品及環境美化費	20	20	訂閱圖書、報紙及雜誌相關費用
1357		80	80	校園綠美化及環境清潔衛生用品
0324	化學藥劑與實驗用品	0	0	
5328	醫療用品(非醫療院所使用)	10	10	資源回收(收支併列)-添購衛生環保清潔用品
6		20	20	教學實驗用品
15332Y	其他用品消耗	20	20	健康中心醫療保健用品
433		6	6	健康中心衛生保健費
818		80	80	新生成長營計畫
0		30	30	校慶及畢業典禮各項活動經費
0		44	45	食品及文具委外販售權利金(收支併列)-學生相關教學活動費
0		20	20	特教班教材編輯費
0		6	6	推動學校健康促進政策經費
0		836	834	實習實驗費(收支併列)-教學材料費
0		5	5	重修及自學學分費(收支併列)-教材費
0		54	51	運動會相關經費

新北市立樟樹國際實創高級中等學校

新北市地方教育發展基金

基金用途明細表

中華民國115年度

單位：新臺幣千元

前年度 決算數	業務計畫及 用途別科目	本年度 預算數	上年度 預算數	計畫內容說明
032Y	其他用品消耗	20	20	特教班常年事務費
0		27	27	社團活動經費-社團活動用品
684	租金、償債、利息及相關 手續費	110	110	
044	交通及運輸設備租金	10	10	
0442	車租	10	10	車租
6845	雜項設備租金	100	100	
68451	雜項設備租金	100	100	影印機租金
36	稅捐及規費(強制費)	0	0	
366	規費	0	0	
3661	行政規費與強制費	0	0	
2,5317	會費、捐助、補助、分 攤、照護、救濟與交流活 動費	2,311	2,419	
471	會費	8	8	
0712	學術團體會費	6	6	童軍、體育相關團體會費
4713	職業團體會費	2	2	護理師護士公會會費
2,28672	捐助、補助與獎助	2,052	2,210	
0726	獎助學員生給與	46	45	食品及文具委外販售權利金(收 支併列)-清寒學生獎助學金
2,166		50	50	國中原住民學生獎學金
0		69	69	優秀學生獎勵金
0		308	308	原住民助學金
0		1,429	1,591	低收入戶、中低收入戶、身心 障礙及家庭突遭變故學生午餐 補助
10972Y	其他捐助、補助與獎助	115	112	教師節紀念品
11		5	5	進修部費用-獎勵學生之獎品
0		30	30	獎勵學生之獎品
6774	補貼、獎勵、慰問、照 護與救濟	121	71	
35743	獎勵費用	109	59	資深優良教師獎勵金
12744	慰問、照護及濟助金	12	12	退休(職)人員三節慰問金
20		0	0	
17475	競賽及交流活動費	130	130	
174751	技能競賽	130	130	參加各項競賽活動相關費用
799	其他	0	0	
7991	其他支出	0	0	
891Y	其他	0	0	
71		0	0	
6835M	建築及設備計畫	1,103	603	
05M2	營建及修建工程	500	0	

新北市立樟樹國際實創高級中等學校

新北市地方教育發展基金

基金用途明細表

中華民國115年度

單位：新臺幣千元

前年度 決算數	業務計畫及 用途別科目	本年度 預算數	上年度 預算數	計畫內容說明
05	購建固定資產、無形資產、非理財目的之長期投資及營舍與設施工程支出	500	0	
051	購建固定資產	500	0	
0513	擴充改良房屋建築及設備	500	0	校舍設施設備整修相關工程
335M3	交通及運輸設備	60	60	
335	購建固定資產、無形資產、非理財目的之長期投資及營舍與設施工程支出	60	60	
3351	購建固定資產	60	60	
33515	購置交通及運輸設備	60	60	班級設備費-充實各項教學及辦公設備
6505M4	其他設備	543	543	
6505	購建固定資產、無形資產、非理財目的之長期投資及營舍與設施工程支出	543	543	
65051	購建固定資產	543	543	
80514	購置機械及設備	0	0	
57		130	130	班級設備費-充實各項教學及辦公設備
514516	購置雜項設備	43	43	班級設備費-充實學校館藏圖書
0		370	370	班級設備費-充實各項教學及辦公設備
187,319	總計	181,311	175,698	

新北市立樟樹國際實創高級中等學校
 新北市地方教育發展基金
單位（或計畫）成本分析表
 中華民國 115 年度

單位：新臺幣千元

計 畫 別	單位	單位成本 (元)或 平均利 (費)率	數量	預 算 數	說 明
高中及高職教育計畫				180,208	
高職教育				180,208	
建築及設備計畫				1,103	
營建及修建工程				500	
交通及運輸設備				60	
其他設備				543	
合 計				181,311	

新北市立樟樹國際實創高級中等學校
 新北市地方教育發展基金
 5年來主要業務計畫分析表

中華民國 115 年度

單位：新臺幣千元

年 度 及 項 目	單位	數量	單位成 本(元)或平 均利(費)率	預 (決) 算 數	說 明
本年度預算數				181,311	
高中及高職教育計畫				180,208	
建築及設備計畫				1,103	
上年度預算數				175,698	
高中及高職教育計畫				175,095	
建築及設備計畫				603	
前年度決算數				187,319	
高中及高職教育計畫				186,636	
建築及設備計畫				683	
112年度決算數				181,193	
高中及高職教育計畫				179,184	
建築及設備計畫				2,009	
111年度決算數				171,905	
高中及高職教育計畫				171,103	
建築及設備計畫				802	

本頁空白

新北市立樟樹國際
新北市地方
用人費用
中華民國

科 目	正式員 額薪資	聘僱人 員薪資	加(夜) 班費	津 貼	獎 金			退休及
					年終獎金	考績獎金	其他	退休金
總 計	101,460	1,236	1,877		13,154	11,800		15,445
高中及高職教育計畫	101,460	1,236	1,877		13,154	11,800		15,445
正式人員	101,460		1,849		13,000	11,800		11,193
聘僱人員		1,236	28		154			75
兼任人員								
其他人員								4,177

1、「計時與計件人員酬金」：僱用專人值勤1,100千元、組織創新臨時人員489千元。

2、考績獎金：依公務人員考績法第7、8、12條暨公立高級中等以下學校教師成績考核辦法第4條等規定，預算人數133人，預算金額為11,800千元。年終獎金：依據行政院各年度訂定之軍公教人員年終工作獎金發給注意事項，預算人數139人，預算金額為13,154千元。

實創高級中等學校
教育發展基金
彙計表
115年度

單位：新臺幣千元

卹償金	資遣費	福 利 費				提繳費	合 計	兼任人員 用人費用	總 計
		分擔保 險費	傷病醫 藥費	提撥福 利金	其他				
		11,373	278		2,342		158,965	8,136	167,101
		11,373	278		2,342		158,965	8,136	167,101
		11,200	278		2,302		153,082		153,082
		173			40		1,706		1,706
								8,136	8,136
							4,177		4,177

新北市立樟樹國際
 新北市地方
用人費用
 中華民國

科 目	正式員 額薪資	聘僱人 員薪資	加(夜) 班費	津 貼	獎 金			退休及
					年終獎金	考績獎金	其他	退休金
總 計	101,460	1,236	1,877		13,154	11,800		15,445
高中及高職教育計畫	101,460	1,236	1,877		13,154	11,800		15,445
職員薪金	101,010							
工員工資	450							
約僱職員薪金		1,236						
兼職人員酬金								
延長工時加班費			99					
未休假加班費			1,778					
考績獎金						11,800		
年終獎金					13,154			
職員退休及離職金								15,395
工員退休及離職金								50
分擔員工保險費								
傷病醫藥費								
其他福利費								

1、「計時與計件人員酬金」：僱用專人值勤1,100千元、組織創新臨時人員489千元。

2、考績獎金：依公務人員考績法第7、8、12條暨公立高級中等以下學校教師成績考核辦法第4條等規定，預算人數133人，預算金額為11,800千元。年終獎金：依據行政院各年度訂定之軍公教人員年終工作獎金發給注意事項，預算人數139人，預算金額為13,154千元。

實創高級中等學校
教育發展基金
彙計表
115年度

單位：新臺幣千元

卹償金	資遣費	福 利 費				提繳費	合 計	兼任人員 用人費用	總 計
		分擔保 險費	傷病醫 藥費	提撥福 利金	其他				
		11,373	278		2,342		158,965	8,136	167,101
		11,373	278		2,342		158,965	8,136	167,101
							101,010		101,010
							450		450
							1,236		1,236
								8,136	8,136
							99		99
							1,778		1,778
							11,800		11,800
							13,154		13,154
							15,395		15,395
							50		50
		11,373					11,373		11,373
			278				278		278
					2,342		2,342		2,342

新北市立樟樹國際實創高級中等學校
新北市地方教育發展基金
各項費用彙計表
中華民國115年度

單位：新臺幣千元

前年度 決算數	上年度 預算數	科目	本年度預算數			
			合計	高中及高職 教育計畫	建築及設備 計畫	
174,052	162,100	用人費用	167,101	167,101	0	
108,632	98,603	正式員額薪資	101,460	101,460	0	
108,207	98,153	職員薪金	101,010	101,010	0	
425	450	工員工資	450	450	0	
9,931	9,270	聘僱及兼職人員薪資	9,372	9,372	0	
336		聘用人員薪金	0	0	0	
1,160	1,166	約僱職員薪金	1,236	1,236	0	
8,436	8,104	兼職人員酬金	8,136	8,136	0	
1,807	1,636	加(夜)班費	1,877	1,877	0	
29	99	延長工時加班費	99	99	0	
1,778	1,537	未休假加班費	1,778	1,778	0	
24,641	23,746	獎金	24,954	24,954	0	
11,719	11,000	考績獎金	11,800	11,800	0	
12,923	12,746	年終獎金	13,154	13,154	0	
15,622	15,475	退休及卹償金	15,445	15,445	0	
15,547	15,425	職員退休及離職金	15,395	15,395	0	
26	50	工員退休及離職金	50	50	0	
49		卹償金	0	0	0	
13,418	13,370	福利費	13,993	13,993	0	
10,800	11,361	分擔員工保險費	11,373	11,373	0	
72	237	傷病醫藥費	278	278	0	
2,547	1,772	其他福利費	2,342	2,342	0	
7,799	8,264	服務費用	8,473	8,473	0	
1,672	2,063	水電費	2,080	2,080	0	
1,544	1,943	工作場所電費	1,960	1,960	0	
128	120	工作場所水費	120	120	0	
136	180	郵電費	180	180	0	
33	60	郵費	60	60	0	
104	120	電話費	120	120	0	
314	188	旅運費	188	188	0	

新北市立樟樹國際實創高級中等學校
新北市地方教育發展基金
各項費用彙計表
中華民國115年度

單位：新臺幣千元

前年度 決算數	上年度 預算數	科目	本年度預算數			
			合計	高中及高職 教育計畫	建築及設備 計畫	
300	178	國內旅費	178	178	0	
13	10	貨物運費	10	10	0	
144	120	印刷裝訂與廣告費	120	120	0	
44	20	印刷及裝訂費	20	20	0	
100	100	業務宣導費	100	100	0	
1,854	1,741	修理保養及保固費	1,987	1,987	0	
1,002	680	一般房屋修護費	762	762	0	
41	78	機械及設備修護費	232	232	0	
811	983	雜項設備修護費	993	993	0	
2,857	2,889	一般服務費	3,044	3,044	0	
	2	佣金、匯費、經理 費及手續費	2	2	0	
1,036	1,036	外包費	1,036	1,036	0	
1,452	1,434	計時與計件人員酬 金	1,589	1,589	0	
370	417	體育活動費	417	417	0	
670	931	專業服務費	722	722	0	
502	566	講課鐘點、稿 費、出席審查及查 詢費	521	521	0	
30	30	委託檢驗(定)試驗 認證費	30	30	0	
32	290	試務甄選費	126	126	0	
106	45	其他專業服務費	45	45	0	
152	152	公共關係費	152	152	0	
152	152	公共關係費	152	152	0	
2,103	2,202	材料及用品費	2,213	2,213	0	
19	10	使用材料費	10	10	0	
19	10	燃料	10	10	0	
2,085	2,192	用品消耗	2,203	2,203	0	
463	918	辦公(事務)用品	925	925	0	
	20	報章雜誌	20	20	0	

新北市立樟樹國際實創高級中等學校
新北市地方教育發展基金
各項費用彙計表
中華民國115年度

單位：新臺幣千元

前年度 決算數	上年度 預算數	科目	本年度預算數			
			合計	高中及高職 教育計畫	建築及設備 計畫	
208	90	農業與園藝用品及 環境美化費	90	90	0	
	20	化學藥劑與實驗用 品	20	20	0	
11	26	醫療用品(非醫療院 所使用)	26	26	0	
1,404	1,118	其他用品消耗	1,122	1,122	0	
68	110	租金、償債、利息及相 關手續費	110	110	0	
	10	交通及運輸設備租金	10	10	0	
	10	車租	10	10	0	
68	100	雜項設備租金	100	100	0	
68	100	雜項設備租金	100	100	0	
683	603	購建固定資產、無形資 產、非理財目的之長期 投資及營舍與設施工程 支出	1,103	0	1,103	
683	603	購建固定資產	1,103	0	1,103	
		擴充改良房屋建築 及設備	500	0	500	
137	130	購置機械及設備	130	0	130	
33	60	購置交通及運輸設 備	60	0	60	
514	413	購置雜項設備	413	0	413	
3		稅捐及規費(強制費)	0	0	0	
3		規費	0	0	0	
3		行政規費與強制費	0	0	0	
2,531	2,419	會費、捐助、補助、分 攤、照護、救濟與交流 活動費	2,311	2,311	0	
4	8	會費	8	8	0	
	6	學術團體會費	6	6	0	
4	2	職業團體會費	2	2	0	
2,286	2,210	捐助、補助與獎助	2,052	2,052	0	

新北市立樟樹國際實創高級中等學校
 新北市地方教育發展基金
各項費用彙計表
 中華民國115年度

單位：新臺幣千元

前年度 決算數	上年度 預算數	科目	本年度預算數			
			合計	高中及高職 教育計畫	建築及設備 計畫	
2,166	2,063	獎助學員生給與	1,902	1,902	0	
120	147	其他捐助、補助與 獎助	150	150	0	
67	71	補貼、獎勵、慰 問、照護與救濟	121	121	0	
35	59	獎勵費用	109	109	0	
32	12	慰問、照護及濟助 金	12	12	0	
174	130	競賽及交流活動費	130	130	0	
174	130	技能競賽	130	130	0	
79		其他	0	0	0	
79		其他支出	0	0	0	
79		其他	0	0	0	
187,319	175,698	合計	181,311	180,208	1,103	

新北市立樟樹國際實創高級中等學校
 新北市地方教育發展基金

預計平衡表

中華民國115年12月31日

單位：新臺幣千元

113年12月31日 實 際 數	科 目	115年12月31日 預 計 數	114年12月31日 預 計 數	比較增減
32,982	資 產 合 計	31,482	32,482	-1,000
32,982	資 產	31,482	32,482	-1,000
24,172	流動資產	22,672	23,672	-1,000
23,199	現金	21,699	22,699	-1,000
23,199	銀行存款	21,699	22,699	-1,000
0	應收款項	0	0	0
0	應收收益	0	0	0
0	其他應收款	0	0	0
973	預付款項	973	973	0
973	預付費用	973	973	0
0	投資、長期應收款 項、貸墊款及準備金	0	0	0
0	準備金	0	0	0
0	退休及離職準備 金	0	0	0
8,810	其他資產	8,810	8,810	0
8,810	什項資產	8,810	8,810	0
8,810	暫付及待結轉帳 項	8,810	8,810	0
2,367,225	代管資產	2,367,225	2,367,225	0
-2,367,225	應付代管資產	-2,367,225	-2,367,225	0
29,626	負 債	29,626	29,626	0
26,623	流動負債	26,623	26,623	0
26,623	應付款項	26,623	26,623	0
26,475	應付代收款	26,475	26,475	0
148	應付費用	148	148	0
3,003	其他負債	3,003	3,003	0
3,003	什項負債	3,003	3,003	0
1,997	存入保證金	1,997	1,997	0
0	應付退休及離職 金	0	0	0
1,006	暫收及待結轉帳 項	1,006	1,006	0
3,357	基金餘額	1,857	2,857	-1,000
3,357	基金餘額	1,857	2,857	-1,000
3,357	基金餘額	1,857	2,857	-1,000
3,357	累積餘額	1,857	2,857	-1,000
32,982	負債及基金餘額合計	31,482	32,482	-1,000

信託代理與保證資產
 保管品

0 信託代理與保證負債
 0 應付保管品

0
 0

新北市立樟樹國際實創高級中等學校

新北市地方教育發展基金

資本資產明細表

中華民國115年度

單位：新臺幣千元

項 目	取得成本 (期初餘額)	以前年度 累計折舊/ 長期投資 評價	本 年 度 變 動				本年度累 計折舊/長 期投資評 價變動數	期末餘額	
			增 加		減 少				主要增減 原因說明
			金 額	類 型	金 額	類 型			
非理財目的之長期投資									
土地									
土地改良物	9,690	3,398					502	5,790	
房屋及建築	18,725	5,592	500	(1)			396	13,237	
機械及設備	67,121	55,769	130	(1)			8,987	2,496	
交通及運輸設備	4,544	3,800	60	(1)			505	299	
雜項設備	43,406	34,428	413	(1)			4,308	5,082	
購建中固定資產									
租賃資產									
租賃權益改良									
電腦軟體	3,294				944	(11)		2,350	
權利									
發展中之無形資產									
其他無形資產									
遞耗資產									
其他									
合計	146,780	102,986	1,103		944		14,698	29,254	

註：

